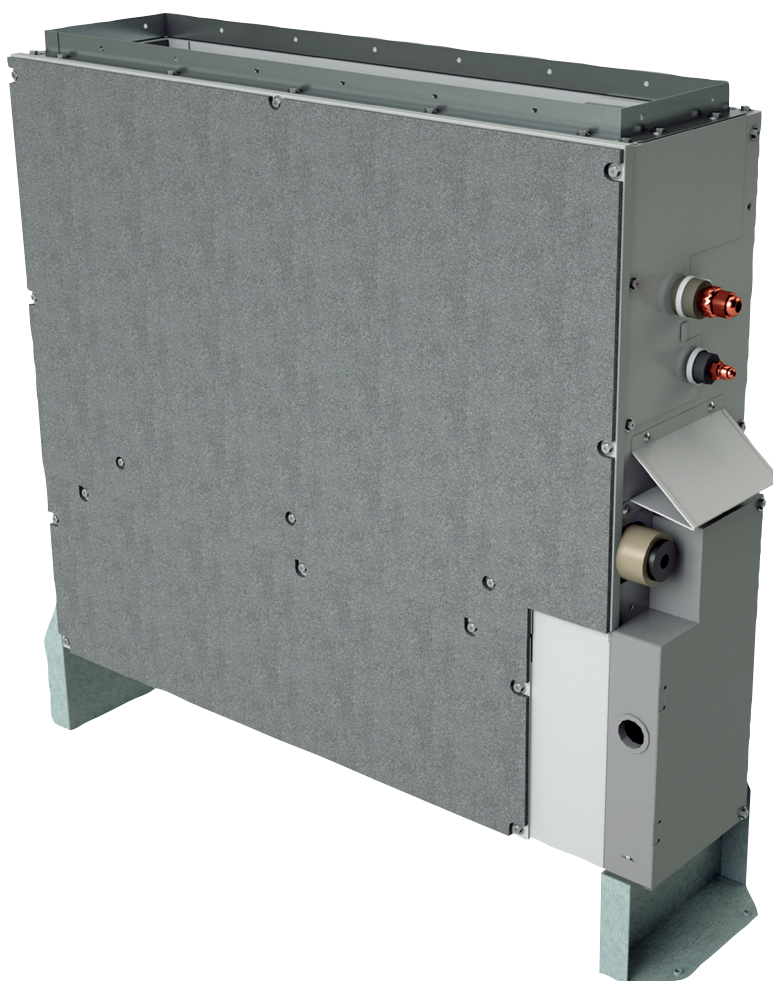


Unité console non
carrossée
Climatisation Données
Techniques
FNA-A9



FNA25A2VEB9
FNA35A2VEB9
FNA50A2VEB9
FNA60A2VEB9

TABLE DES MATIÈRES

FNA-A9

1	Fonctions FNA-A9	4 4
2	Specifications	5
3	Réglages du dispositif de sécurité	6
4	Options	7
5	Plans cotés	8
6	Centre de gravité	9
7	Schémas de tuyauterie	11
8	Schémas de câblage Schémas de câblage - Triphasé	12 12
9	Données sonores Spectre de puissance sonore Spectre de pression sonore	13 13 14
10	Caractéristiques du ventilateur	15

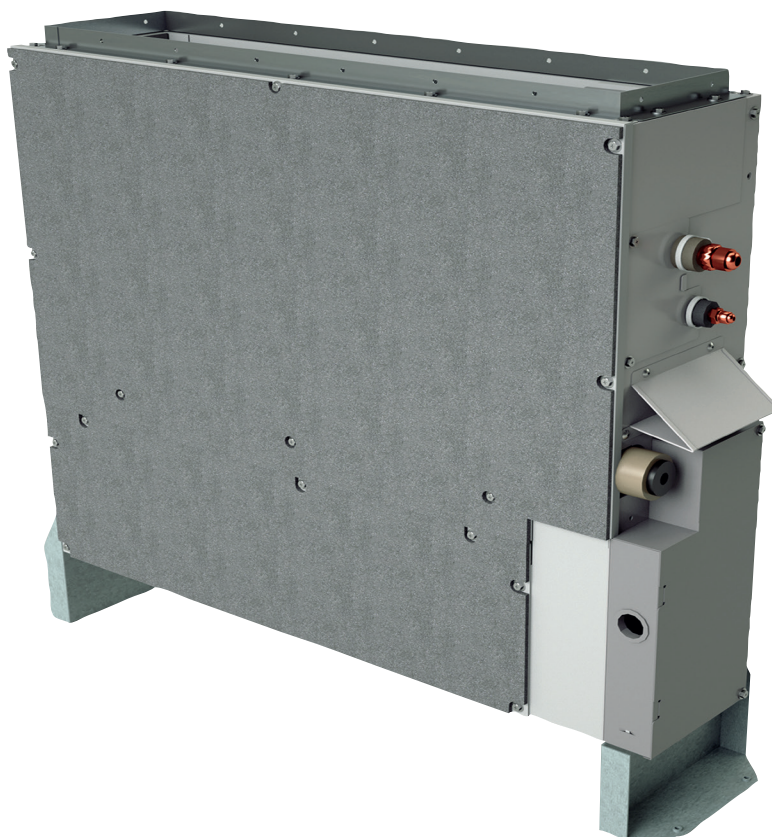
1 Fonctions

1 - 1 FNA-A9

Conception destinée à un montage mural

1

- › Encastrement discret dans le mur : seules les grilles d'aspiration et de refoulement sont visibles
- › Les unités intérieures unifiées peuvent être combinées avec des unités extérieures au R-32 et au R-410A, ce qui simplifie la gestion des stocks
- › La combinaison avec la technologie R-32 Bluevolution réduit l'impact environnemental (68 % par rapport au réfrigérant R-410A), fait baisser directement la consommation d'énergie grâce à une efficacité énergétique élevée, et s'accompagne d'une réduction de la charge de réfrigérant pouvant atteindre 16 %
- › Espace nécessaire très réduit grâce à une profondeur de 200 mm seulement
- › La hauteur réduite de l'unité (620 mm) correspond idéalement à une installation sous une fenêtre
- › ESP élevée permettant une installation flexible



Refroidissement d'infrastructure



Application Onecta (en option)
(En option)



Fonctionnement en mode absence



Ventilation seule



Commutation rafraîchissement/ chauffage automatique



Paliers de vitesse de ventilation (3 vitesses)



Mode de déshumidification



Filtre à air



Minuterie hebdomadaire (En option)



Télécommande infrarouge (En option)



Télécommande câblée (En option)



Commande centralisée (En option)



Redémarrage automatique



Autodiagnostic



Application twin/triple/double twin



Application multi



VRV pour application résidentielle

2 Specifications

1 - 1 FNA-A9

2

Spécifications techniques				FNA25A9	FNA35A9	FNA50A9	FNA60A9		
Caisson	Colour	Non peint							
	Matériau	Tôle en acier galvanisé							
Dimensions	Unité	Hauteur	mm	620 (1) / 720					
		Largeur	mm	790			1.190		
		Profondeur	mm			200			
	Unité emballée	Hauteur	mm	265					
		Largeur	mm	925			1.325		
		Profondeur	mm			885			
Poids	Unité	kg	23,0			30,0			
	Unité emballée	kg	27			35			
Heat exchanger	Longueur intérieure	mm	500			900			
	Rangées	Quantité	3			2			
	Pas des ailettes	mm			1,50				
	Passages	Quantité	2			5			
	Surface frontale	m ²	0,126			0,227			
	Étages	Quantité			12				
	Orifice de plaque tubulaire vide	Quantité	8			0			
	Tube type	7.0 Hi-XD							
	Ailettes	Type	Serpentin à ailettes transversales						
	Fan	Model	QD 13A 1AH/QD 13A1BH						
Type		Ventilateur sirocco							
Quantité				2			4		
Débit d'air		Rafraîchissement	Haut	m ³ /min	8,7			16,0	
			Nom.	m ³ /min	8,0			14,8	
			Bas	m ³ /min	7,3			13,5	
		Chauffage	Haut	m ³ /min	8,7			16,0	
			Nom.	m ³ /min	8,0			14,8	
			Bas	m ³ /min	7,3			13,5	
Pression statique extérieure		Haut	Pa	48			49		
	Nom.	Pa	30			40			
Moteur de ventilateur	Quantité					1			
	Model			KFD-280-44-8A			KFD-280-65-8A		
	Vitesse	Paliers	Rafraîchissement	Haut	rpm	1.270			1.280
				Chauffage	Haut	rpm	1.270		
		Sortie	Nominale	W	44			65	
Niveau de puissance sonore	Cooling	dB(A)	53,0			56,0			
Niveau de pression sonore	Rafraîchissement	Haut	dB(A)	33,0			36,0		
		Medium	dB(A)	31,0			33,0		
		Bas	dB(A)	28,0			30,0		
	Chauffage	Haut	dB(A)	33,0			36,0		
		Nom.	dB(A)	31,0			33,0		
		Bas	dB(A)	28,0			30,0		
Refrigerant	Type	R-410A / R-32							
Raccords de tuyauterie	Absorption bruit/isolation sonore	Butylcaoutchouc							
		Liquide	Type	Raccord à dudgeon					
	DE		mm			6,35			
	Gas	Type	Raccord à dudgeon						
		OD	mm	9,52			12,7		
	Évacuation	VP20 (I.D. 20/O.D. 26)							
Isolation thermique	Mousse de polystyrène / mousse de polyéthylène								
Filtre à air	Type	Tamis en résine							
Control systems	Infrared remote control	BRC4C65							
	Wired remote control	BRC1H52W/S/K / BRC1E53A / BRC1E53B / BRC1E53C / BRC1D52							
Spécifications électriques				FNA25A9	FNA35A9	FNA50A9	FNA60A9		
Power supply	Nom	VE							
	Phase	1~							
	Fréquence	Hz	50/60						
	Voltage	V	220-240/220						

(1) Pieds d'installation compris |

Le niveau de puissance sonore est une valeur absolue indiquant la puissance générée par une source sonore.

3 Réglages du dispositif de sécurité

3 - 1 Réglages du dispositif de sécurité

FNA25-60A9

3

Dispositifs de sécurité		FNA25-60A2VEB(9)
Fusible CCI		250V, 3.15A
Fusible de la CCI (entraînement du ventilateur)		---
Protection contre la surtension du moteur du ventilateur	Nominal	1.3A
Protection thermique du moteur du ventilateur	Maximum	125°C

4D110744A

4 Options

4 - 1 Options

FNA-A9

	Équipement en option	Nom de la pièce	Disponibilité
			FNA25A2VEB(9) FNA35A2VEB(9) FNA50A2VEB(9) FNA60A2VEB(9)
Systèmes de commande individuels	Télécommande câblée	BRC1D52	X
		BRC1E53A7 (4)	X
		BRC1E53B7 (5)	X
		BRC1E53C7 (6)(7), BRC1H51(9)W/S/K	X
		BRC1H52W/S/K (9)	X
	Télécommande simplifiée pour usage hôtelier	BRC2E52C7 (3) (7)	X
	Télécommande raffinée	BRC1E52A, BRC1E52B	X
	Télécommande pour usage hôtelier	BRC3E52C7 (3)	X
	Télécommande sans fil	BRC4C65	X
	Adaptateur Wi-Fi pour smartphones	BRP069A81 (8)	X
Systèmes de commande centralisés	Télécommande centralisée	DCS302CA51 DCS302CA61 (1)	X
	Contrôleur MARCHE/ARRÊT unifié	DCS301BA51 DCS301BA61 (1)	X
	Programmateur	DST301BA51 DST301BA61 (1)	X
	Télécommande centralisée résidentielle	DCS303A51 (1) (2)	X
Autres options	Adaptateur pour câblage	KRP1B56	X
	Adaptateur de câblage pour les appareils électriques	KRP4A54	X
	Capteur à distance	KRCS01-4B	X
	Coffret de branchement avec borne de terre (2 blocs)	KJB212AA	X
	Coffret de branchement avec borne de terre (3 blocs)	KJB311AA	X
	Filtre antiparasite (pour interface électromagnétique uniquement)	KEK26-1A	X

Remarques

(1) : Pour Daikin Moyen-Orient uniquement.

(2) : Pour usage résidentiel uniquement. Ne peut être utilisé avec d'autres équipements de commande centralisés.

(3) : Les langues incluses sont les suivantes:

Pack de langue 1: allemand, anglais, espagnol, français, italien, néerlandais et portugais.

Avec le câble informatique EKPCAB3 associé au logiciel Updater, vous pouvez également modifier la langue en:

Pack de langue 2: anglais, bulgare, croate, hongrois, roumain, slovène et tchèque.

Pack de langue 3: anglais, grec, polonais, russe, serbe, slovaque et turc.

(4) : Langues incluses: allemand, anglais, espagnol, français, italien, néerlandais et portugais.

(5) : Langues incluses: anglais, bulgare, croate, hongrois, roumain, slovène et tchèque.

(6) : Langues incluses: albanais, anglais, grec, polonais, russe, slovaque et turc.

(7) : Le pack de langues 3 du dispositif de régulation BRC1E53C7 est différent de celui du dispositif de régulation BRC2/3E52C7.

(8) : Uniquement possible en association avec la télécommande avec fil ou sans fil (par exemple BRC1E*, BRC1H*, BRC7FA*)

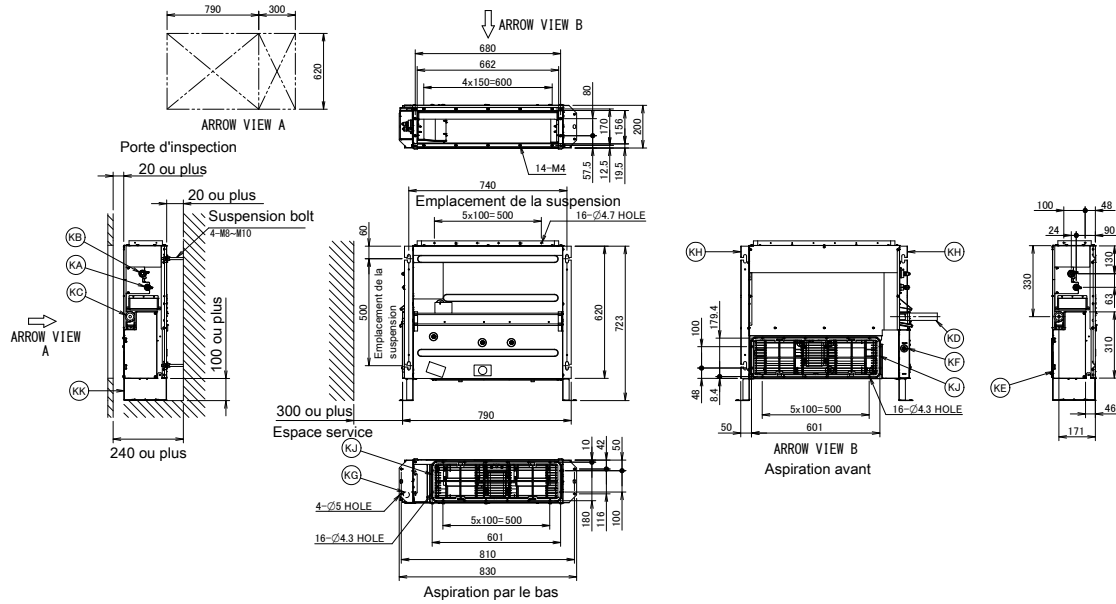
(9) : Obligatoire en cas d'utilisation du réfrigérant R32 et de surface de sol réduite.

3D106140D

5 Plans cotés

5 - 1 Plans cotés

FNA25-35A9



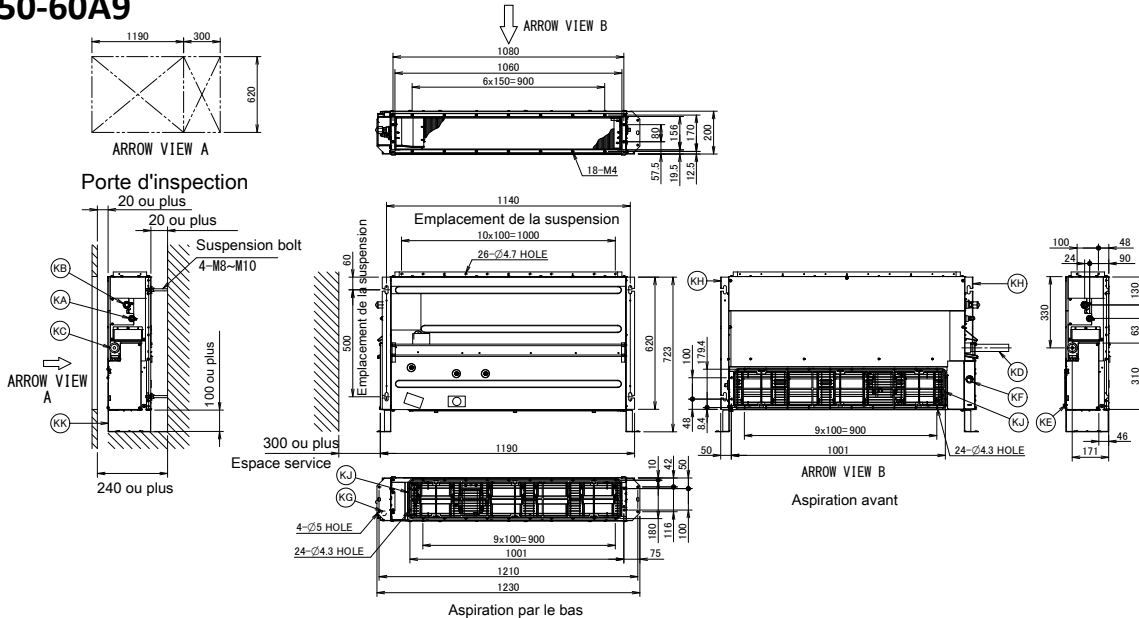
Élément	Nom	Description
KA	Orifice de raccordement du tuyau de liquide	Raccord évasé de ∅6.40
KB	Orifice de raccordement du tuyau de gaz	Raccord évasé de ∅9.50
KC	Raccord du tuyau de purge	VP20 (OD ∅26, ID ∅20)
KD	Tuyau d'évacuation	ID ∅25
KE	Boîtier de commande	/
KF	Ligne de transmission	/
KG	Raccord de l'alimentation	/
KH	Support de suspension	/
KJ	Filtre à air	/
KK	Support de montage	/

Remarques

1. Si vous installez des accessoires optionnels, reportez-vous à la documentation respective.
2. La profondeur plafond varie en fonction de la documentation du système spécifique.

3D112885

FNA50-60A9



Élément	Nom	Description
KA	Orifice de raccordement du tuyau de liquide	Raccord évasé de ∅6.4
KB	Orifice de raccordement du tuyau de gaz	Raccord évasé de ∅12.70
KC	Raccord du tuyau de purge	VP20 (OD ∅26, ID ∅20)
KD	Tuyau d'évacuation	ID ∅25
KE	Boîtier de commande	/
KF	Ligne de transmission	/
KG	Raccord de l'alimentation	/
KH	Support de suspension	/
KJ	Filtre à air	/
KK	Support de montage	/

Remarques

1. Si vous installez des accessoires optionnels, reportez-vous à la documentation respective.
2. La profondeur plafond varie en fonction de la documentation du système spécifique.

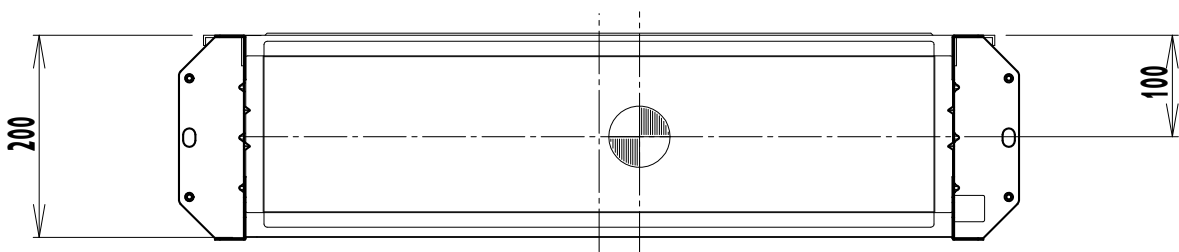
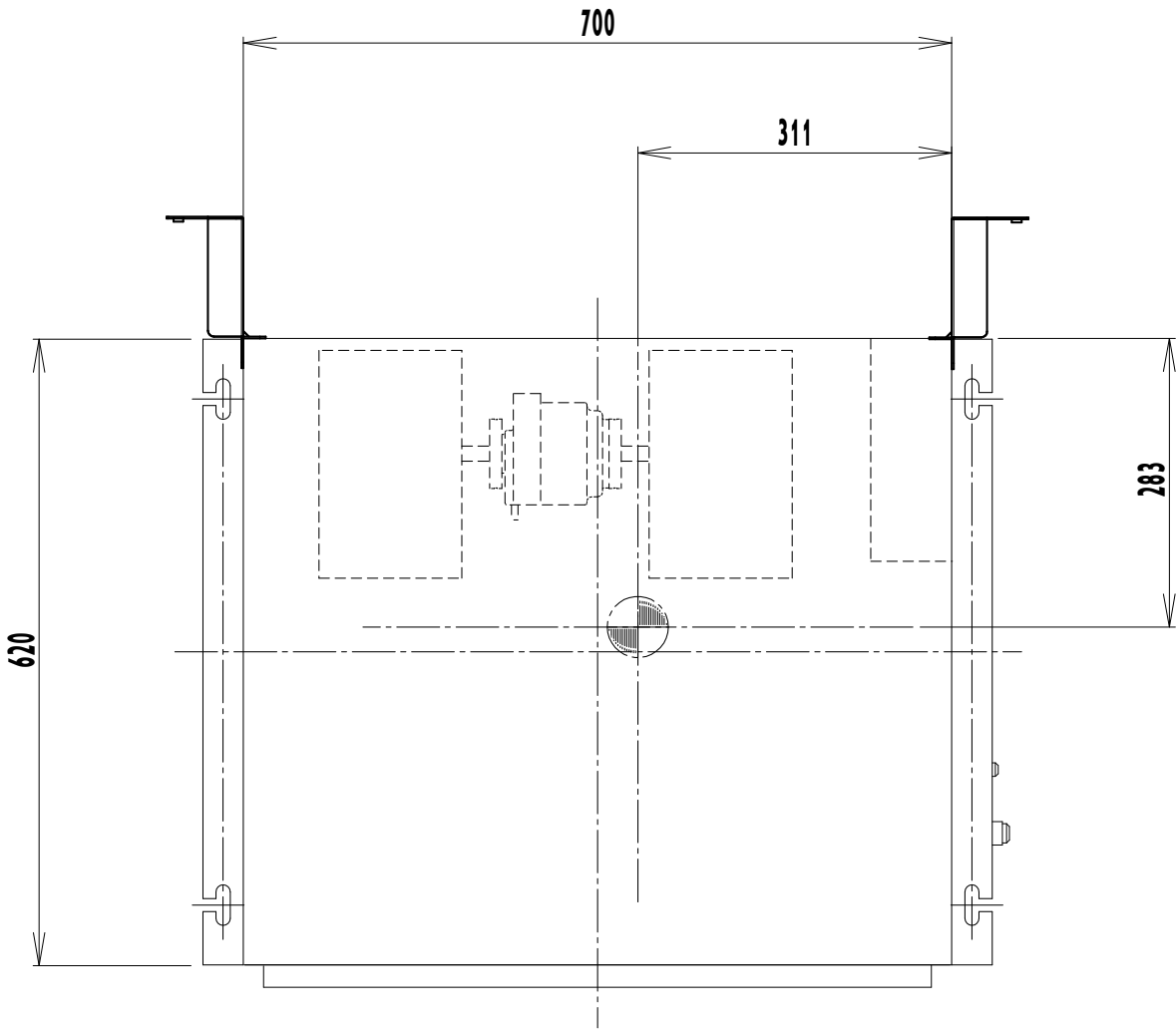
3D112884

6 Centre de gravité

6 - 1 Centre de gravité

6

FNA25-35A9

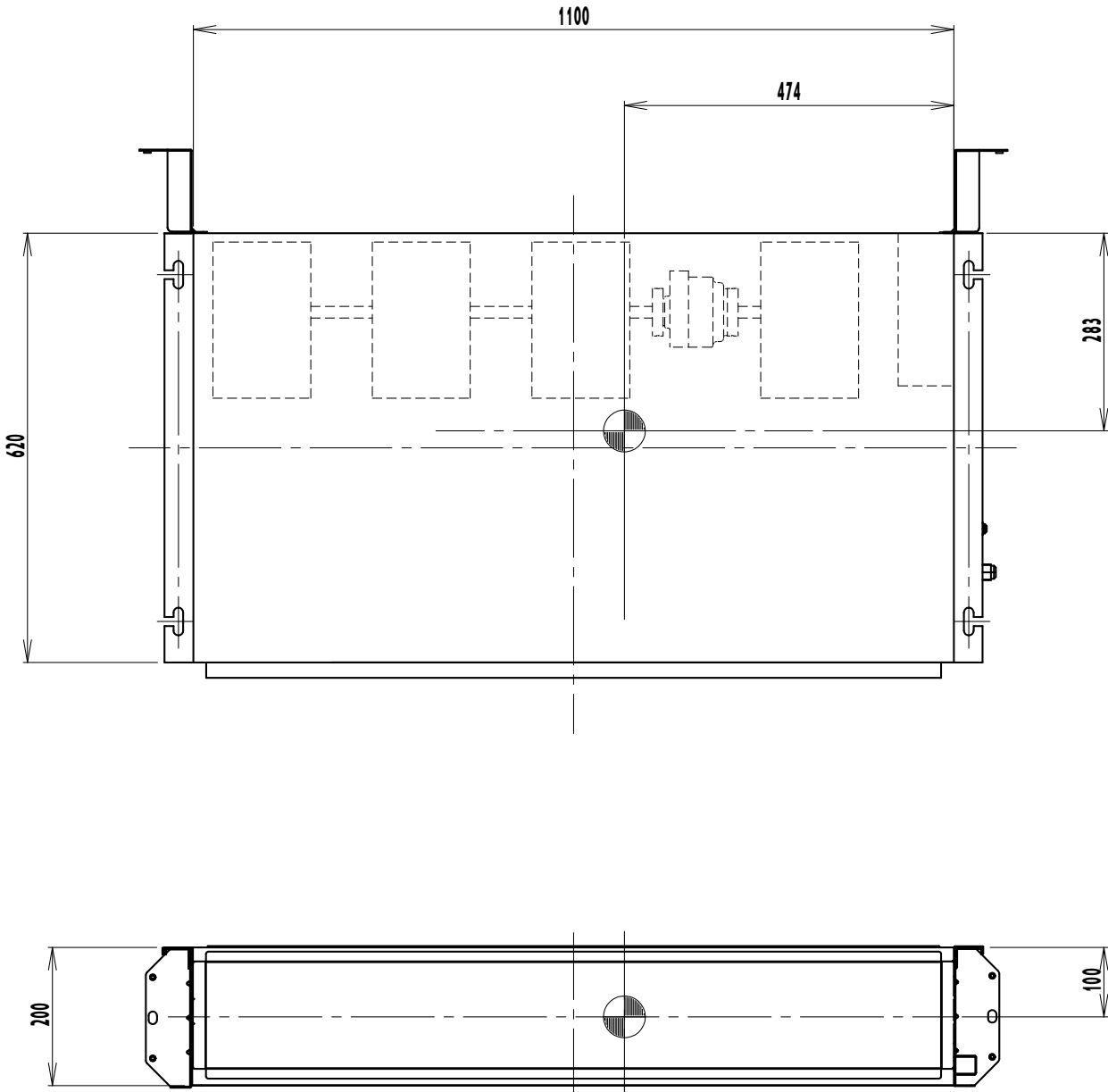


4D112883

6 Centre de gravité

6 - 1 Centre de gravité

FNA50-60A9



4D112875

7 Schémas de tuyauterie

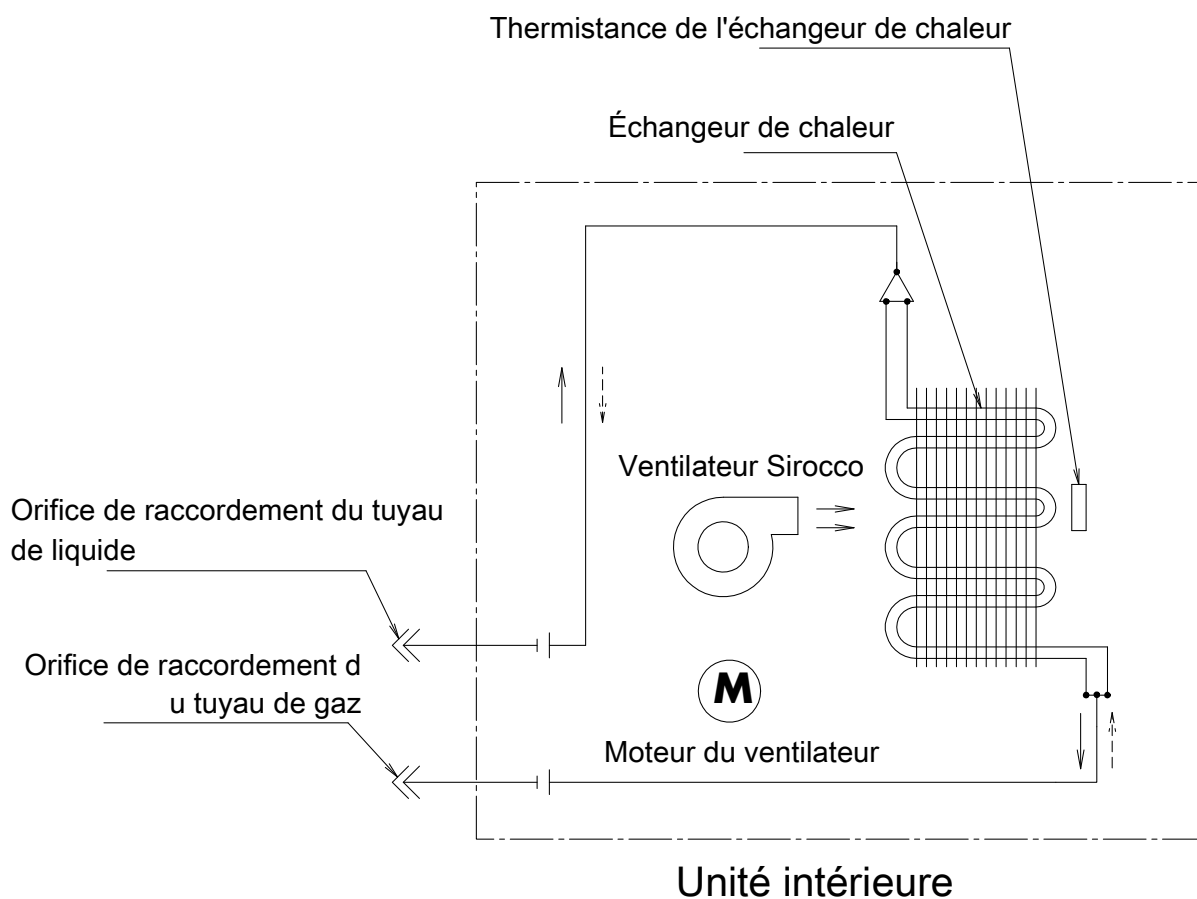
7 - 1 Schémas de tuyauterie

7

FNA25-60A9

Ø raccords de la tuyauterie

Modèle	Tuyau de gaz	Tuyau de liquide
FNA25A2VEB9	Ø 9.5	Ø 6.4
FNA35A2VEB9	Ø 9.5	Ø 6.4
FNA50A2VEB9	Ø 12.7	Ø 6.4
FNA60A2VEB9	Ø 12.7	Ø 6.4



Débit de réfrigérant

Rafrâichissement —>

Chauffage - - - - ->

4D106871A

8 Schémas de câblage

8 - 1 Schémas de câblage - Triphasé

FNA-A9

Unité intérieure	
A1P	Carte du circuit imprimé
A2P	Carte capteur de gaz
C105	Condensateur
F1U	Fusible (F, 3,15 A, 250 V)
K2R	Relais magnétique
PS	Circuit d'alimentation électrique
RC	Circuit récepteur
TC	Circuit de transmission
HAP	Diode électroluminescente (moniteur d'entretien-vert)
M1F	Moteur (ventilateur)
R1T	Thermistor (air)
R2T, R3T	Thermistor (bobine)
DS1	Sélecteur (urgence)
V1R	Pont de diodes
X1M	Bornier (régulation)
X2M	Bornier (alimentation)
Z1C	Tore magnétique (filtre antiparasites)
Z1F	Filtre antiparasites
Récepteur/unité d'affichage	
A3P	Carte du circuit imprimé
A4P	Carte du circuit imprimé
H1P	Diode électroluminescente (marche-rouge)
H2P	Diode électroluminescente (filtrage du signal-rouge)
H3P	Diode électroluminescente (minuteur-vert)
H4P	Diode électroluminescente (dégel-orange)
DS1	Sélecteur (principal/secondaire)
DS2	Sélecteur (ensemble d'adresses sans fil)
BS1	Bouton-poussoir (marche/arrêt)
Connecteur pour pièces en option	
X24A	Connecteur (commande à distance sans fil)
X33A	Connecteur (adaptateur de câblage)
X35A	Connecteur (alimentation électrique pour l'adaptateur)
X50A	Connecteur (adaptateur sans fil)
Commande à distance câblée	
R1T	Thermistor (air)
DS1	Sélecteur (urgence)

Schéma de câblage

Couleurs

- BLK : Noir
- RED : Rouge
- BLU : Bleu
- WHT : Blanc
- YLW : Jaune
- GRN : Vert
- BRN : Marron
- PNK : Rose

REMARQUES

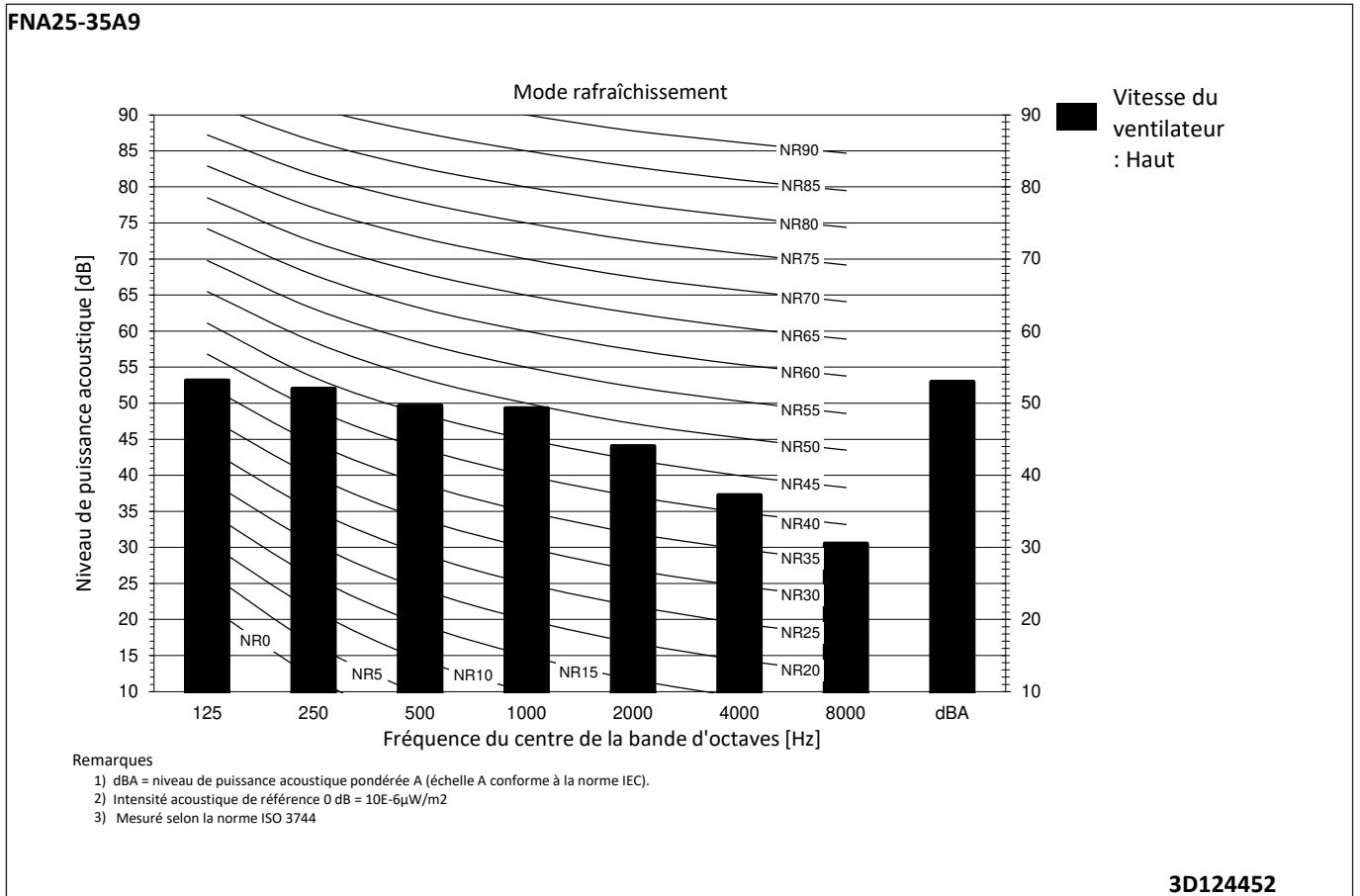
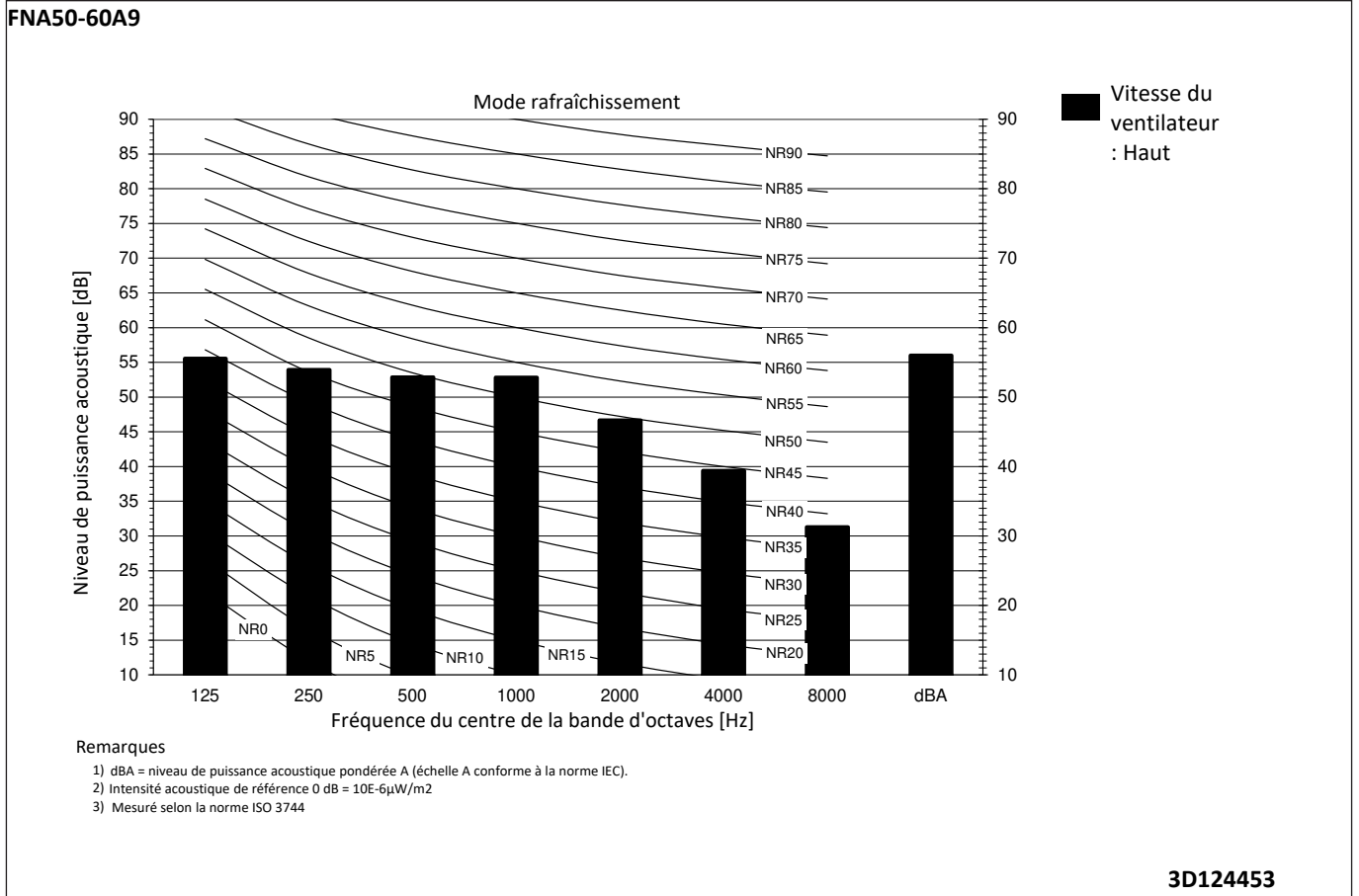
- □ □ : Bornier
 □ □ □ : Connecteur
 - - - - - : Câblage sur site
 • : Attache-fils
 ⊕ : Terre (vis)
- En cas d'utilisation d'une commande à distance centralisée, la raccorder à l'unité conformément aux instructions figurant dans le manuel fourni.
- X24A, X33A, X35A, X39A, X50A sont raccordés lorsque les accessoires en option sont utilisés.
- En cas de changement de la commande principale ou secondaire de type BRC1E, voir le manuel fourni avec la commande à distance.
- Indication uniquement en cas de conduites protégées. Utiliser H07RN-F en l'absence de protection.
- Pour plus de détails, voir le schéma de câblage fourni avec l'unité extérieure.
- En cas de connexion des câbles d'entrée depuis l'extérieur, les modes « arrêt forcé » (forced OFF) et « marche/arrêt » (ON/OFF) peuvent être sélectionnés sur la commande à distance. Voir le manuel pour plus d'informations.

3D111023-1B

9 Données sonores

9 - 1 Spectre de puissance sonore

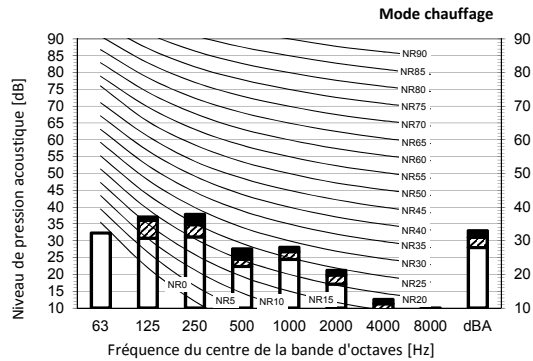
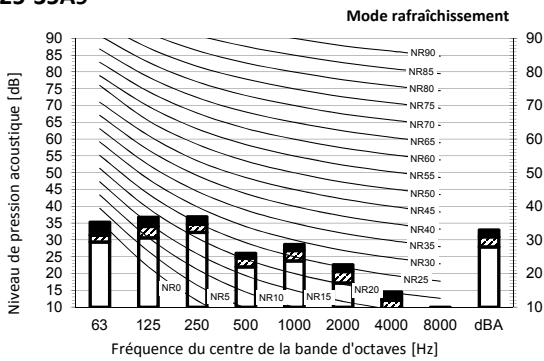
9



9 Données sonores

9 - 2 Spectre de pression sonore

FNA25-35A9



Légende

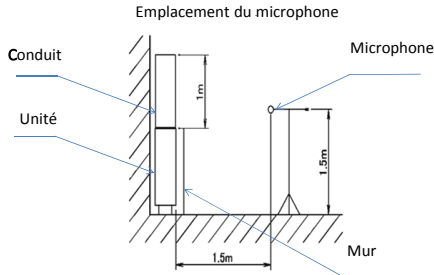
dBA = niveau de pression acoustique pondérée A (échelle A conforme à la norme IEC).

A Échelle Vitesse du ventilateur

- B Haut
- C Support
- D Bas

Rafraîchissement				Total dB
A	B	C	D	
dBA	33	31	28	

Chauffage				Total dB
A	B	C	D	
dBA	33	31	28	

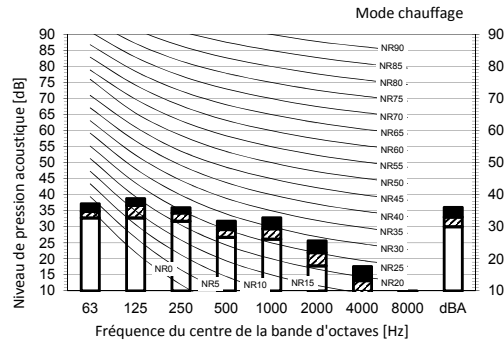
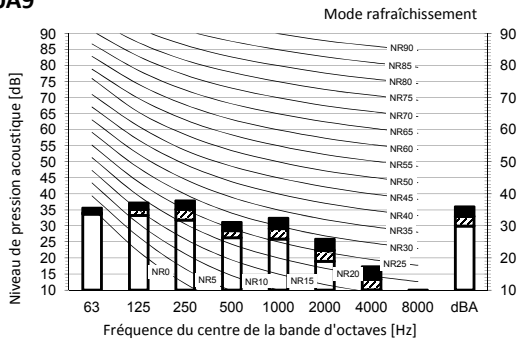


Remarques

- 1 Conditions de fonctionnement: source d'alimentation électrique 220-240 V/220 V 50/60 Hz, norme JIS
- 2 Bruit de fond déjà pris en compte.
- 3 Le bruit de fonctionnement varie en fonction des conditions de fonctionnement et des conditions ambiantes.
- 4 La méthode de prise de mesure du bruit de fonctionnement est en conformité avec JISC 9612.
- 5 Emplacement de mesure: salle anéchoïde

3D112805A

FNA50-60A9



Légende

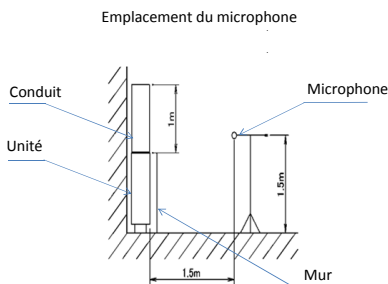
dBA = niveau de pression acoustique pondérée A (échelle A conforme à la norme IEC).

A Échelle Vitesse du ventilateur

- B Haut
- C Support
- D Bas

Rafraîchissement				Total dB
A	B	C	D	
dBA	36	33	30	

Chauffage				Total dB
A	B	C	D	
dBA	36	33	30	



Remarques

- 1 Conditions de fonctionnement: source d'alimentation électrique 220-240 V/220 V
- 2 Bruit de fond déjà pris en compte.
- 3 Le bruit de fonctionnement varie en fonction des conditions de fonctionnement et des conditions ambiantes.
- 4 La méthode de prise de mesure du bruit de fonctionnement est en conformité avec JISC9612.
- 5 Emplacement de mesure: salle anéchoïde

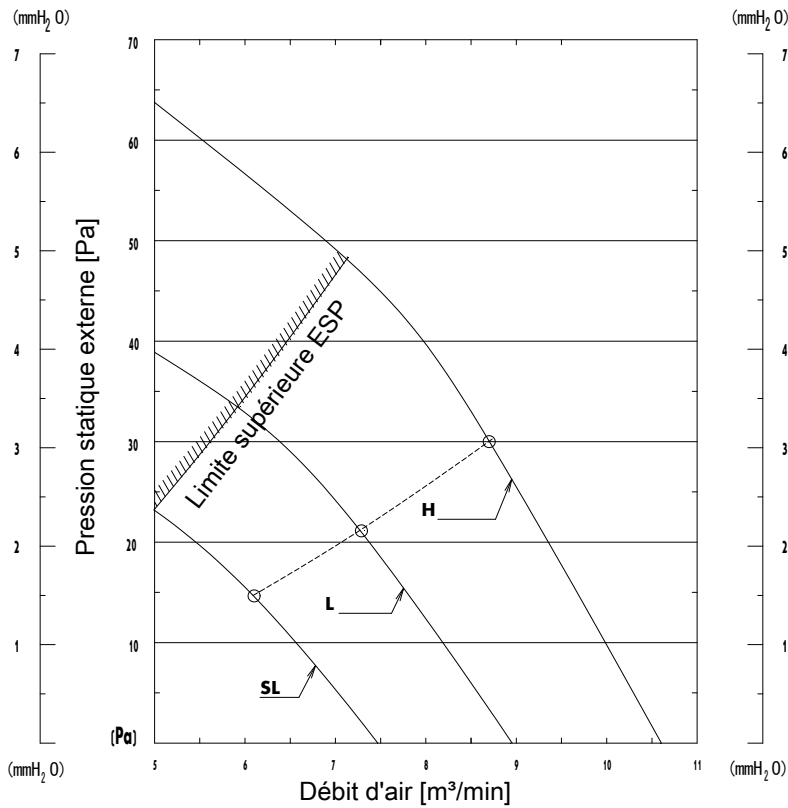
3D112806A

10 Caractéristiques du ventilateur

10 - 1 Caractéristiques du ventilateur

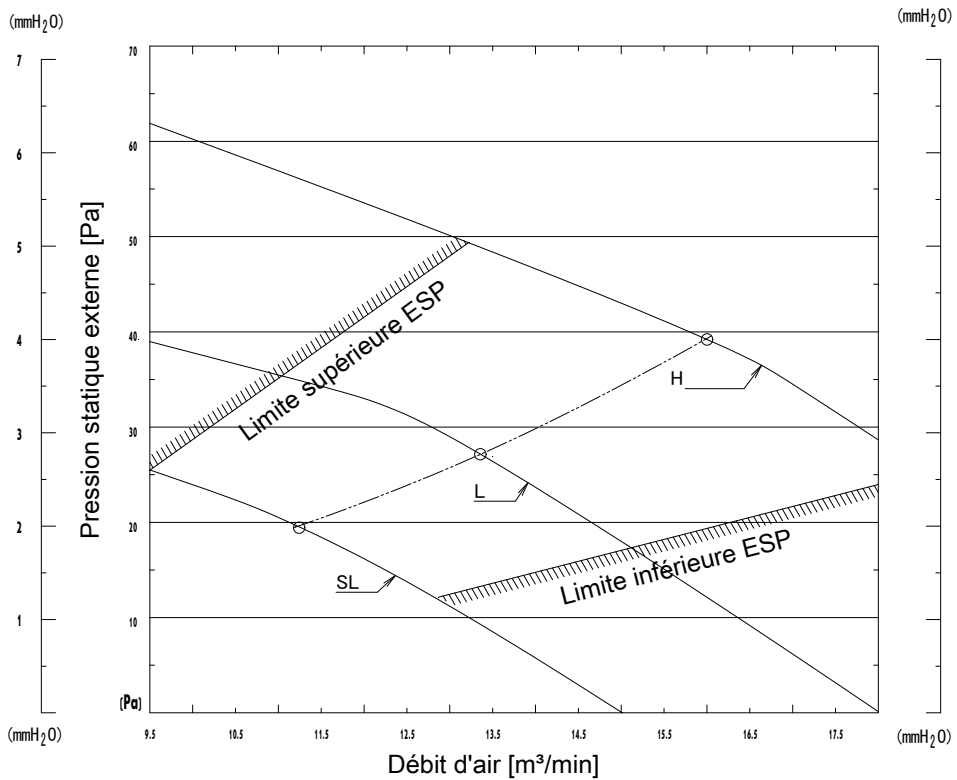
10

FNA25-35A9



3D081327C

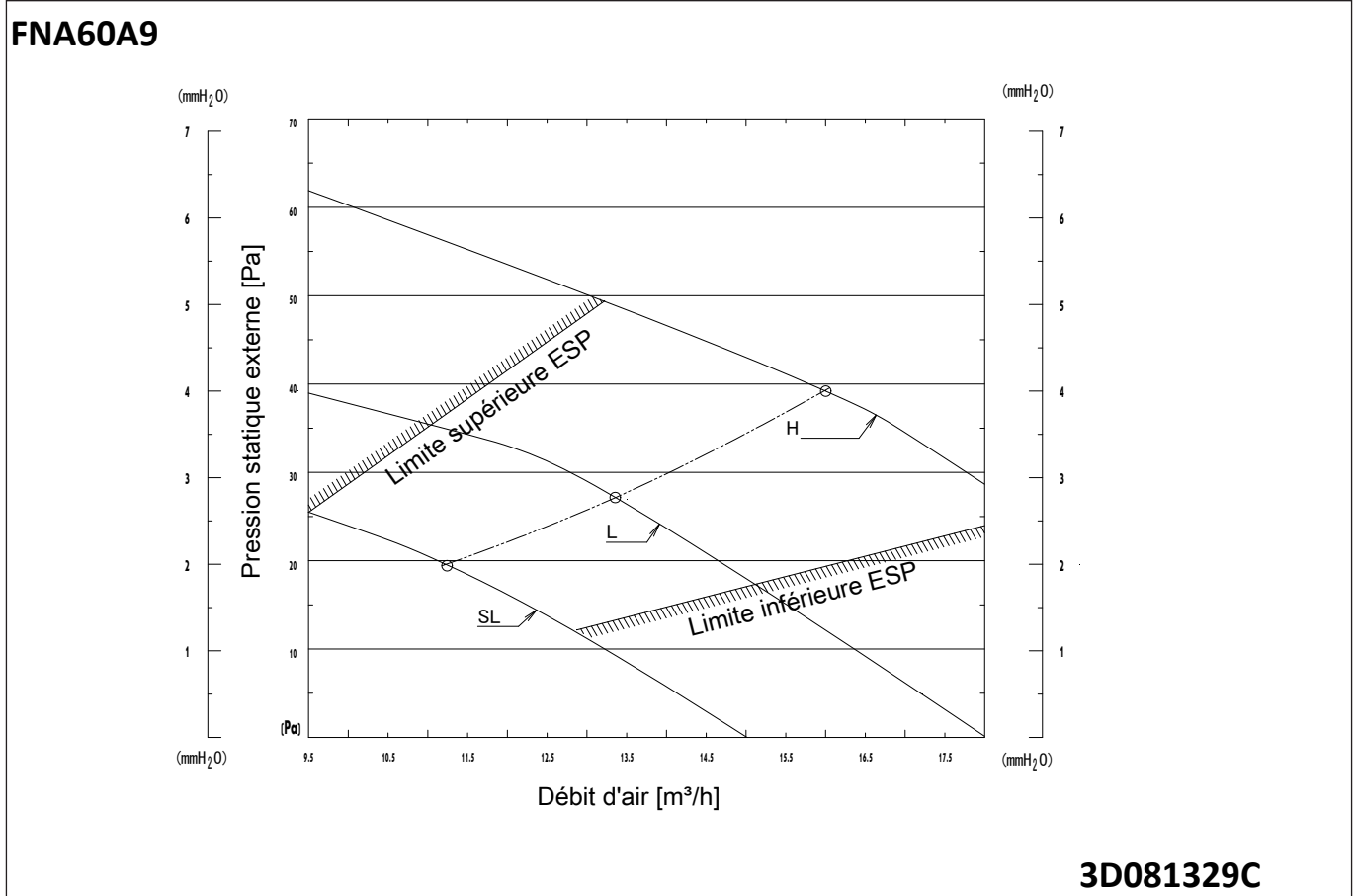
FNA50A9

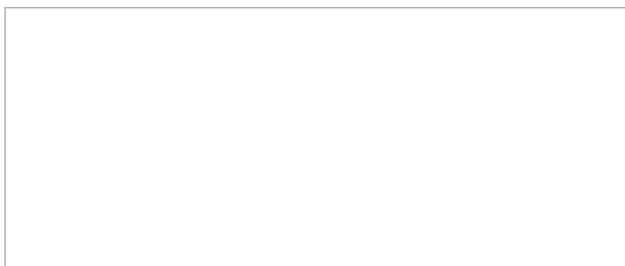


3D085960C

10 Caractéristiques du ventilateur

10 - 1 Caractéristiques du ventilateur





EEDFR22

06/2022



Le présent document a été créé à titre informatif uniquement et ne constitue pas une offre exécutoire de la part de Daikin Europe N.V. Daikin Europe N.V. a élaboré le contenu de ce document au meilleur de ses connaissances. L'entreprise ne donne aucune garantie expresse ou implicite quant au caractère exhaustif, à l'exactitude, à la fiabilité ou à l'adéquation à un but spécifique de son contenu ou des produits et services mentionnés dans le présent document. Les caractéristiques techniques sont susceptibles d'être modifiées sans préavis. Daikin Europe N.V. décline explicitement toute responsabilité relative à des dommages directs ou indirects, au sens le plus large de l'expression, résultant de ou liés à l'utilisation et/ou l'interprétation de ce document. Daikin Europe N.V. détient les droits d'auteur sur l'intégralité du contenu de la présente publication.